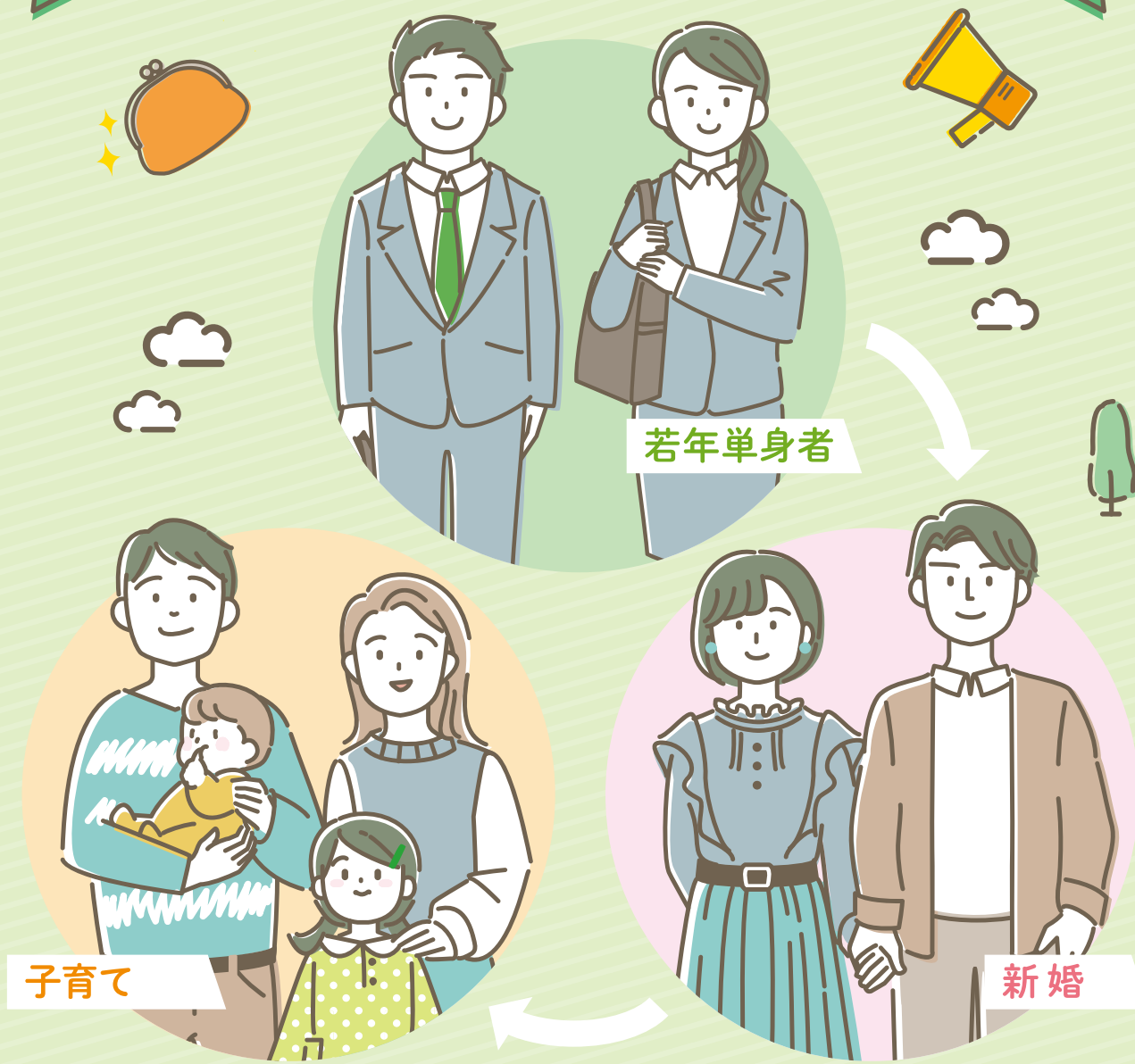


家賃支援制度で神戸暮らしを応援



一般財団法人 **神戸住環境整備公社**
住環境部 住環境推進室
兵庫県知事(14)第3247号

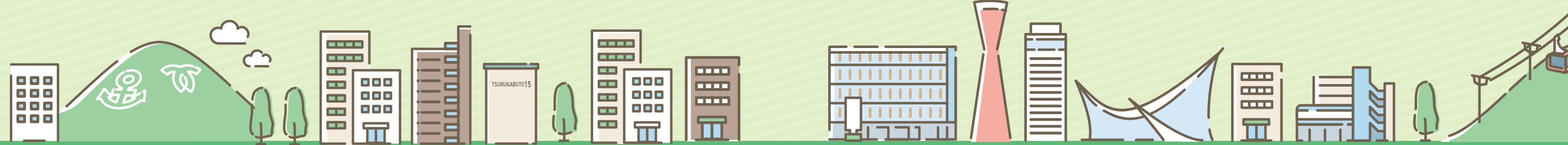
お問合せは **078-647-9801**

〒653-8768
神戸市長田区二葉町5丁目1-32新長田合同庁舎 8階
FAX: 078-647-9625 営業時間: 平日/8:45~17:30

一般財団法人神戸住環境整備公社 [検索](#)

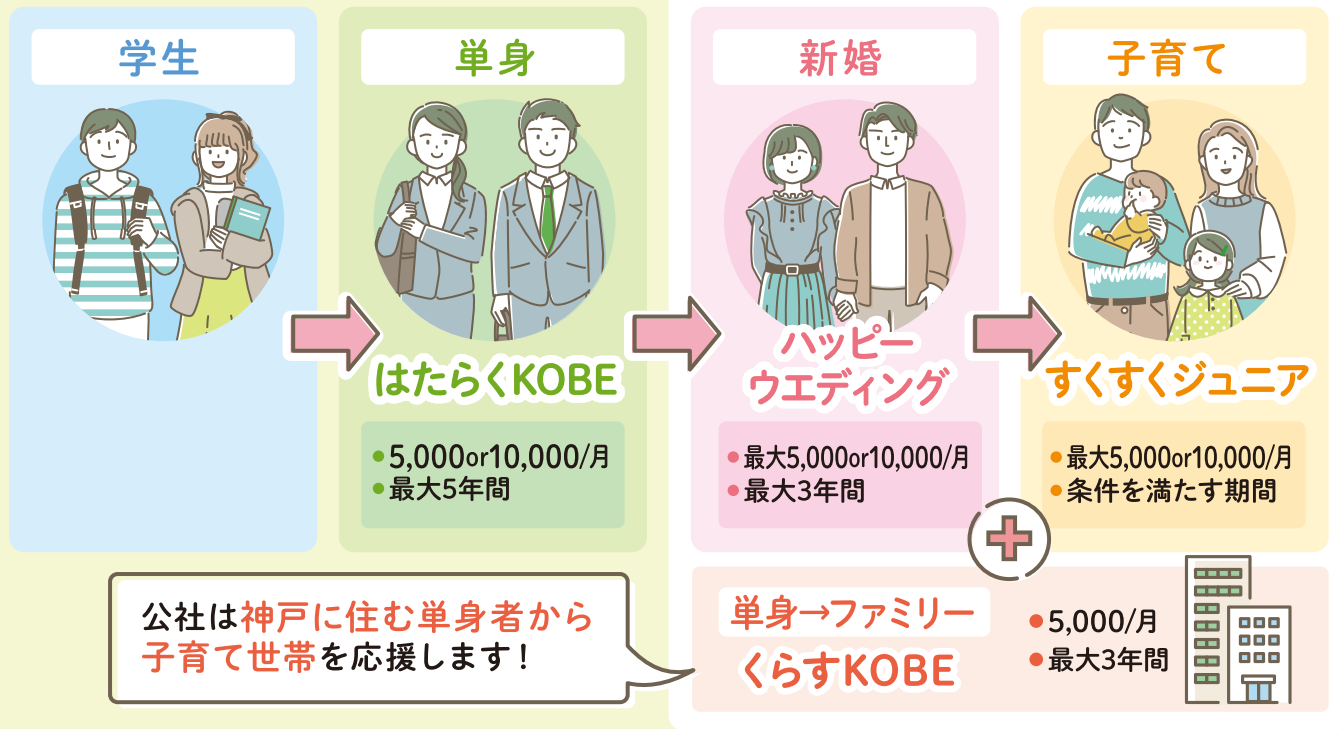


アクセス
新長田駅 (JR・地下鉄) から南へ徒歩約10分、
駒ヶ林駅 (地下鉄海岸線) から北へ徒歩すぐ



公社支援制度の流れ

公社の賃貸住宅に住み続けると…



はたらくKOBÉ

支援額 月額**5,000**円または**10,000**円

支援期間 最大5年間

対象者 神戸市内に就職・転職(契約締結日の前後6ヶ月以内)する**29歳以下の単身世帯** ※学生アルバイトは除く
さらに、2年以上継続して居住することを条件に、次の①②のうちいずれかの支援が受けられます。

①入居者負担額2ヶ月無料

(契約月の翌月及び翌々月分、ただし契約締結日が月の初日の場合は当月及び翌月分の家賃が無料になります。)

②公社が設置する家電等付住戸へグレードアップ

対象住宅 ……………

支援額5,000円

兵庫駅北シティコート、西鈴蘭台シティコート、学が丘カレッジハイツ、神戸アスタカレッジハイツ、有野台住宅及び鶴甲住宅の4階・5階部分、雪御所住宅の4階部分

支援額10,000円

明泉寺シティコート(1DKのみ)

ウェルカムKOBÉ

支援額 月額**5,000**円

支援期間 最大3年間

対象者 入居資格審査時に、契約者本人または同居者の住民票が、**神戸市外**にある世帯。

対象住宅 ……………

支援額5,000円

王塚東シティコート、王塚西シティコート、ウエストコート8番街、中山手シティコート、ファミリーハイツ、井吹西シティコート、リヴロ新甲南、ルミエール神戸、スカラズハウス(2LDK・3LDK)、学園シティコート、井吹東シティコート、明泉寺シティコート(1DK以外)

※くらすKOBÉとの併用不可

ハッピーウエディング

支援額 月額最大**5,000**円または**10,000**円

支援期間 最大3年間

対象者 契約締結日において、**入籍後3年以内**である世帯。
もしくは婚約者であって、**契約締結日から3ヶ月以内**に入籍する世帯。

すくすくジュニア

支援額 月額最大**5,000**円または**10,000**円

支援期間 中学生以下のお子様と同居している期間

対象者 契約締結日及び契約中において、**中学生以下のお子様と同居**している世帯。

対象住宅 ……………

支援額5,000円 王塚西・東シティコート

支援額10,000円 スカラズハウス(2LDK・3LDKのみ)、井吹西・東シティコート、学園シティコート、ファミリーハイツ、明泉寺シティコート(1DK以外)、ルミエール神戸、中山手シティコート、ウエストコート8番街、リヴロ新甲南

※ハッピーウエディング支援とすくすくジュニア支援は併用不可 ※割引後家賃の下限額あり

他にもお得な支援制度があります!

くらすKOBÉ

支援額 月額**5,000**円

支援期間 3年間

対象者 はたらくKOBÉ支援を受けていた世帯で、下記の対象住宅に転居し、ハッピーウエディング支援またはすくすくジュニア支援を受ける世帯。

対象住宅 ……………
ウェルカムKOBÉと同じ

※ウェルカムKOBÉとの併用不可

近居割引制度

支援額 **駐車場1台分の使用料が無料**、さらに**契約締結日の翌月1ヶ月分の家賃無料**

対象者 「小学校入学前の子どもがいる子世帯」と「神戸市内に1年以上居住している親世帯」が近居する(同居も含む)場合で、かつ、いずれかの世帯が新たに有野台住宅に入居する場合
※近居の範囲は1.2km(有野台小学校区内)。

対象住宅 ……………
有野台住宅